

# Instrukcja do programu **myShowUp**

wersja instrukcji 0.46

**Copyright © 2006-2007 by Marcin Starczewski**

**Dozwolone kopiowanie i używanie do celów niekomercyjnych**

**<http://www.kubinska.eu>**

## **Główne cechy programu:**

Głównym zamysłem przy tworzeniu tego programu było stworzenie takiego narzędzia, które wspomagałoby naukę nowych słówek i zwrotów angielskich bez poświęcania na to dodatkowego czasu. Program myShowUp podczas korzystania przez nas z komputera wyświetla w nieprzeszkadzający nam sposób okienko ze słówkami/zwrotami (automatycznie pobranymi z internetu) dzięki czemu mimowolnie przyswajamy nową wiedzę. Dzięki niemu możemy się nauczyć w ciągu roku 2000 słówek i zwrotów bez poświęcania dodatkowego czasu na naukę. Program doskonale nadaje się dla osób będących wrokowcami. Program może być również wykorzystywany do nauki czegokolwiek co wymaga zapamiętywania. Można przygotować dane w taki sposób aby np. Nauczyć dziecko tabliczki mnożenia, ortografii albo dat z historii.

## **1. Instalacja**

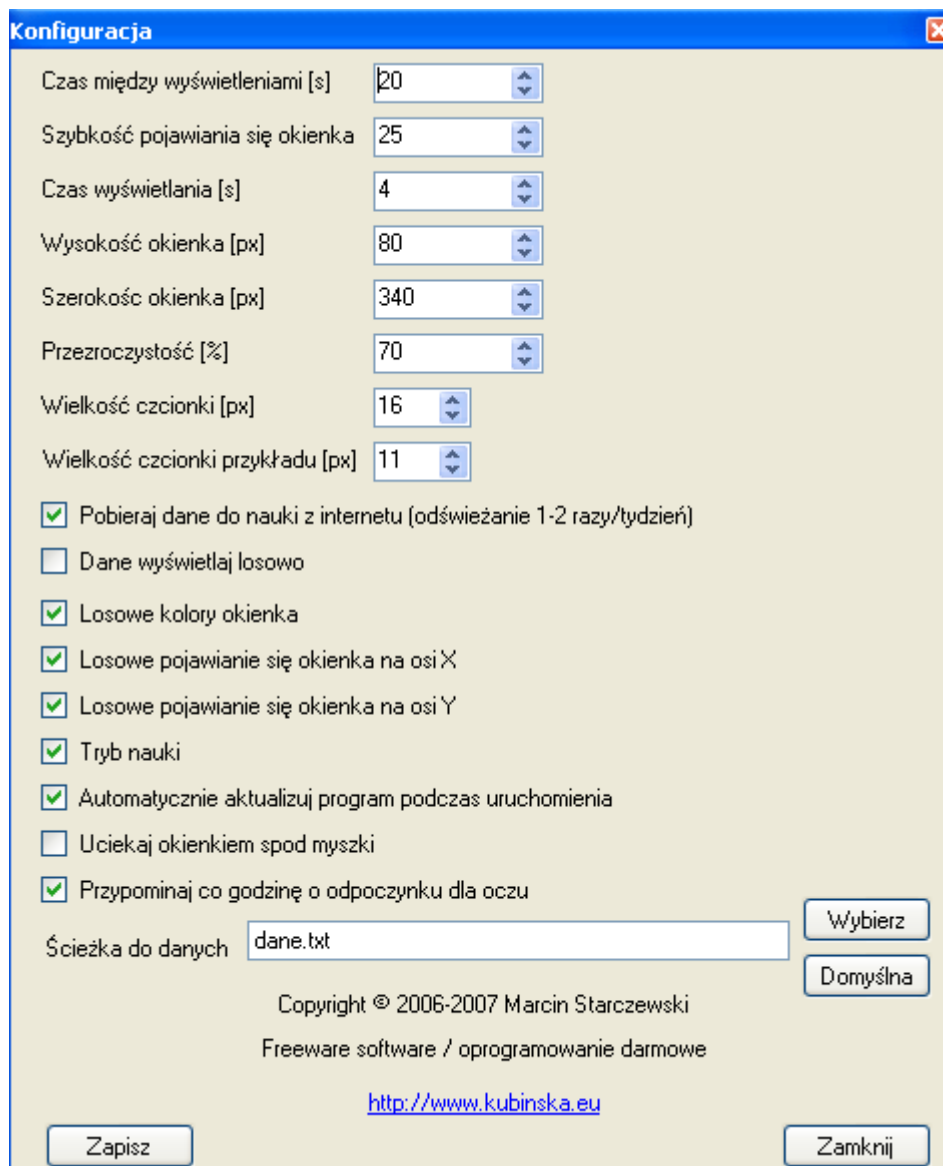
W celu zainstalowania programu należy odpalić dołączony plik instalacyjny setup\_myShowUp.exe. Program automatycznie się zainstaluje oraz w razie potrzeby pobierze z internetu środowisko Microsoft .NET 2.0, które niezbędne jest do poprawnego funkcjonowania programu. W przypadku konieczności pobrania przez instalator środowiska Microsoft .NET 2.0 wymagane jest połączenie z internetem.

## **2. Uruchamianie i używanie.**

Po zainstalowaniu i uruchomieniu programu pojawi się okienko oraz ikona (na zdjęciu zaznaczona czerwonym obrysem) w okolicach zegara systemowego (zazwyczaj prawy dolny róg ekranu).



Aby ustawić parametry programu należy kliknąć prawym klawiszem myszki na ikonie i w menu, które się pojawi wybrać „Konfiguracja”. Wtedy powinno pojawić się okienko podobne do przedstawionego poniżej.



Okienko może wyglądać trochę inaczej – w zależności od wersji programu jednak większość funkcji powinna być identyczna z tymi przedstawionymi na rysunku powyżej.

Oto opis najważniejszych z nich:

- Czas między wyświetleniami – określa w sekundach czas co jaki ma pojawiać się okienko z nowym słówkiem/zwrotem
- Szybkość pojawiania się okienka – jak szybko ma „wysuwać” się okienko ze słówkami (czym mniejszy czas tym szybciej).
- Czas wyświetlania – czas jaki ma się wyświetlać okienko ze słówkami.
- Wysokość / szerokość okienka – wymiary pojawiającego się okienka.
- Przezroczystość – przezroczystość okienka w procentach.
- Pobieraj dane do nauki z internetu – automatyczne pobieranie słówek i zwrotów z internetu średnio 10-20 słówek/zwrotów dwa razy w tygodniu.
- Dane wyświetlaj losowo – wyświetla dane do nauki w kolejności losowej.
- Losowe kolory okienka – zmieniaj kolory okienka aby okienko było bardziej widoczne.
- Losowe pojawianie się okienka na osi X/Y – pojawianie się okienka w losowym miejscu na ekranie.
- Tryb nauki – najpierw wyświetla jedną część zwrotu a po pewnej chwili pojawia się jego tłumaczenie (znacznie przyspiesza zapamiętywanie).
- Automatycznie aktualizuj program podczas uruchamiania – podczas uruchamiania programu w przypadku znalezienia nowszej wersji w internecie program jest automatycznie aktualizowany.
- Uciekaj okienkiem spod myszki – jeżeli chcemy aby okienko przesunęło się w inne miejsce ekranu to po zaznaczeniu tej funkcji i najechaniu na okienko z słówkami kursorem myszki okienko przesunie się w inne miejsce ekranu.
- Przypominaj co godzinę o odpoczynku dla oczu – funkcja ta co godzinę

wyświetla ekran z informacją, że minęła godzina pracy przed komputerem.

- Ścieżka do danych – ścieżka do pliku z naszymi słówkami (Wybierz – pozwala na wskazanie ścieżki, „Domyślna” - ustala ścieżkę domyślną)

Po zmianie parametrów należy je zapisać przyciskiem „Zapisz”.

Aby stworzyć i używać własny plik ze słówkami należy za pomocą notatnika otworzyć plik dane.txt znajdujący się w miejscu zainstalowania programu (domyślnie w [c:\Program Files\myShowUp\](#)) i wpisać do niego swoje słówka i zwroty w formacie *pierwsza część zwrotu – druga część zwrotu* a następnie zapisać plik i odznaczyć ptaszka w ustawieniach programu „Pobieraj dane do nauki z internetu”. Możliwe jest również dodanie przykładu zastosowania lub komentarza do wyświetlanego zwrotu. W celu dodania przykładu/komentarza należy po drugiej części zwrotu napisać znak // oraz za nim wpisać dowolny tekst.

Przykład:

A Tree – drzewo //A tree is a large, perennial, woody plant.